

Mini zamki ze stali nierdzewnej

SPECYFIKACJA

Wykonania

- Typ **DK**: wkładka pod klucz o profilu trójkątnym (DK 6.5)
- Typ **VK**: wkładka pod klucz o profilu kwadratowym (VK6)
- Typ **SCH**: wkładka z nacięciem pod wkrętak płaski

Stal nierdzewna AISI 303

Rygiel AISI 304

Klasa ochrony IP65 dzięki uszczelce korpusu oraz uszczelce O-ring.

INFORMACJE

Mini zamki ze stali nierdzewnej GN 115.6 mają mniejsze wymiary niż zamki GN 115.

Obracając zamek o 90°, rygiel zachodzi na ramę drzwiczek zabezpieczając je przed otwarciem. Rygiel ma specjalnie wyprofilowaną końcówkę w celu łatwiejszego zamykania.

Możliwość wyboru spośród wielu rodzajów odgiętych rygli w zakresie od 7,5 do 19,5 mm wymiaru A.

W wersji standardowej, zamki są wyposażone w tą samą kombinację wkładki/kłucza

Mini zamki GN 115.6 dostarczane są z niezamontowanymi ryglami.

DANE TECHNICZNE

- Lista modeli zamków (patrz strona 1456)
- Stopień ochrony IP (patrz strona A23)
- Właściwości stali nierdzewnej (patrz strona A26)

AKCESORIA

- Klucze GN 119,2 (patrz strona 1530)
- Zaślepki ochronne GN 120 (patrz strona 1486)

BUDOWA I SPOSÓB MONTAŻU

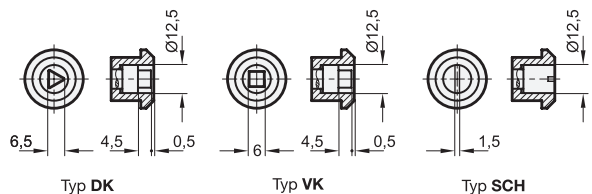
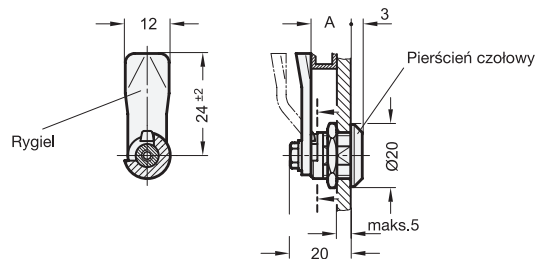
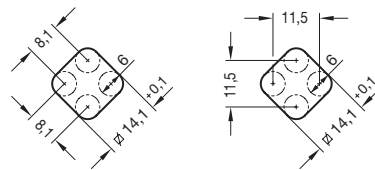
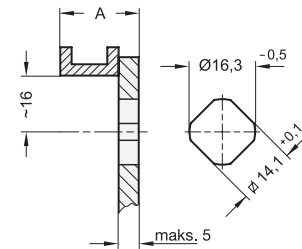
Przed montażem należy wykonać w drzwiach otwór wg załączonego schematu.

Mechanizm zamka wkłada się w otwór od przodu, a sześciokątną nakrętkę nakręca się od tyłu.

W seryjnej produkcji **otwór montażowy** wykonywany jest zwykle poprzez wybijanie lub wycinanie laserem.

Dla krótkich serii i przy blachach o grubości poniżej 2 mm jest zalecane użycie przebijaka GN 123 (patrz strona 1493).

Otwór montażowy może być wykonany także poprzez wiercenie lub wyfrezowanie.



GN 115.6

STAINLESS STEEL

Oznaczenie	Odległość rygla A	△
GN 115.6-DK-7,5	7,5	15
GN 115.6-DK-13,5	13,5	20
GN 115.6-DK-19,5	19,5	25
GN 115.6-SCH-7,5	7,5	30
GN 115.6-SCH-13,5	13,5	30
GN 115.6-SCH-19,5	19,5	35
GN 115.6-VK-7,5	7,5	26
GN 115.6-VK-13,5	13,5	28
GN 115.6-VK-19,5	19,5	30

